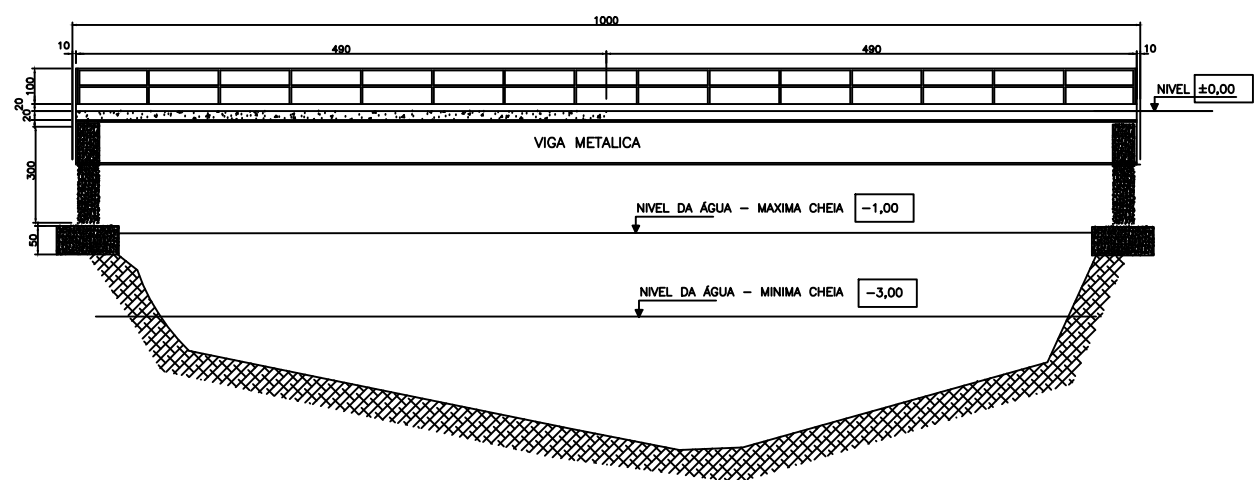
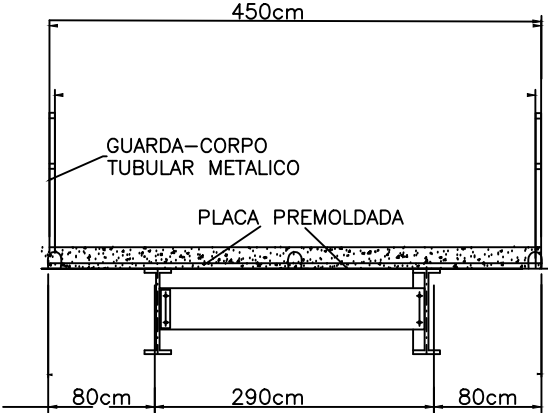


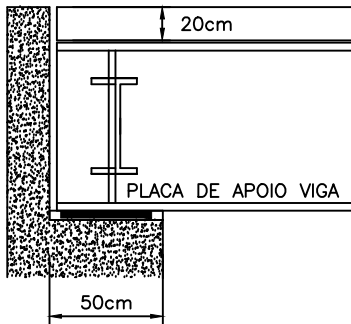
CORTE LONGITUDINAL



CORTE TRANSVERSAL

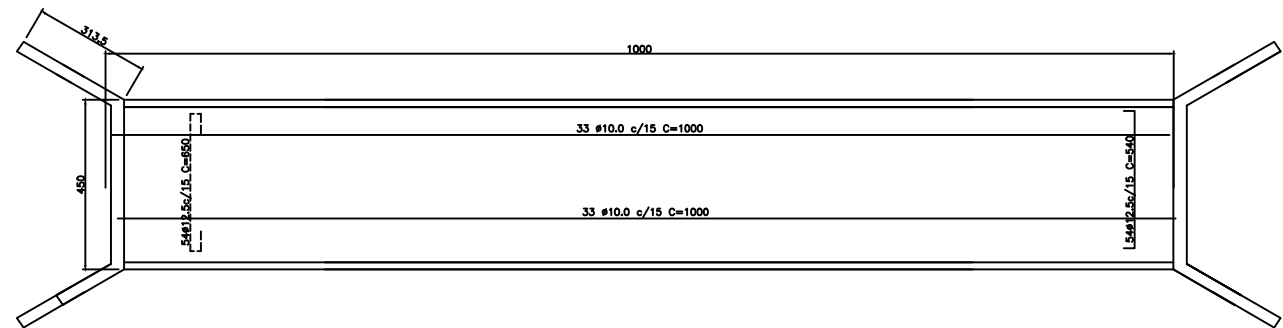


DETALHE APOIO

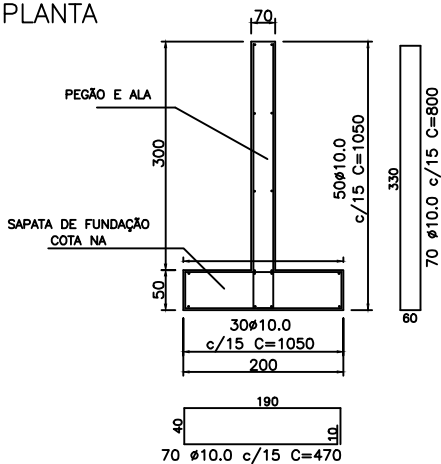


CABEÇA EM CONCRETO

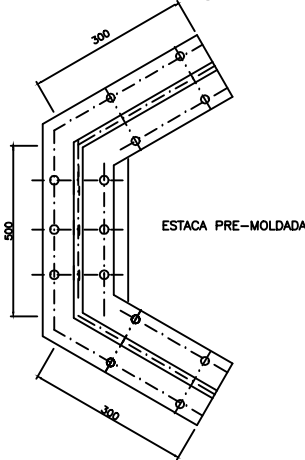
PLANTA - ARMADURA POSITIVA E NEGATIVA



PLANTA



DETALHE LOCAÇÃO E ESTACA



NOTAS

- 1- MEDIDAS EM cm EXCETO ANOTADO
- 2- fcd=25MPa
- 3- RECORRIMENTO=3cm
- 4- DOBRAS NÃO COTADAS (FERRAGEM LONGITUDINAL) SERÃO DE 20cm
- 5- TRANSPASSO=80cm
- 6- UTILIZAR ESTACA P/35 TONELADAS
- 7- CURE AO EXECUTAR A LOCAÇÃO DA PONTE
- 8- PONTE MISTA CLASSE 30

| R.T. DE PROJETO                                     |  | PROPRIETARIO              |
|---|--|---------------------------|
| LUCIANO MENDES PEREIRA<br>ENGº CIVIL - CREA 58802/D |  | PREF. MUN. DE BARRA LONGA |
| PROJETO   | PONTE MISTA VÃO 10m - PONTE DO MATIPÓ<br>BARRA LONGA - MG                                  | FOLHA<br>01/01            |
| TITULO  | BATIMETRIA - DETALHE DO APOIO<br>CORTE TRANSVERSAL - CORTE LONGITUDINAL - PLACA PREMOLDADA | DATA:<br>JANEIRO 2023     |